

QCT18K5

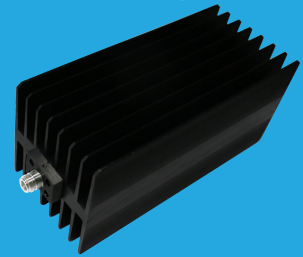
DC~18GHz, 500W

特点:

- * 低驻波
- * 宽带

应用:

- * 发射机
- * 天线
- * 实验室测试
- * 阻抗匹配


电气性能

频率范围:	DC~18GHz
平均功率 ^[1] :	500W@25°C
阻抗:	50Ω
峰值功率:	5KW(5μS 脉宽, 5% 占空比) @N DC~12.4GHz 1KW (5μS 脉宽, 25% 占空比) @N 18GHz

[1] 温度升高到 120°C 时功率线性下降至 25W。

驻波

频率 (GHz)	N	7/16 DIN
DC~4	1.2	1.2
DC~6	-	1.25
DC~8	1.25	-
DC~12.4	1.35	-
DC~18	1.6	-

机械性能

尺寸 ^[2] :	509*120*110mm 20.039*4.724*4.331in
连接器:	N, 7/16 DIN

[2] 不含连接器。

环境条件

温度:	-55~+125°C
-----	------------

命名规则:

QCT18K5-X-Y

X: 频率 (GHz)

Y: 连接器类型

连接器命名规则

N - N 公头 (图 1)

NF - N 母头

7 - 7/16 公头 (图 2)

7F - 7/16 母头

示例

同轴负载, DC-12.4GHz, N 公头, 型号: QCT18K5-12.4-N

可根据要求定制

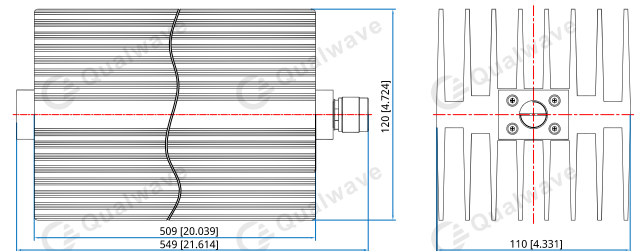
结构尺寸


图1

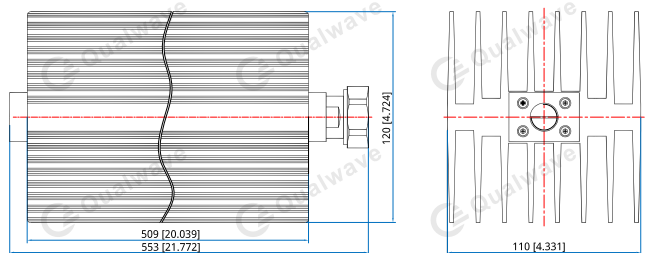


图2

单位: mm [in]

公差: ±1mm [±0.04in]