

QCT18K4

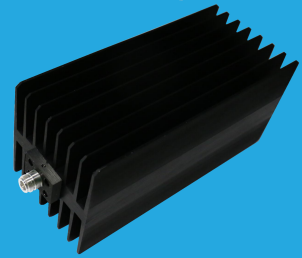
DC~18GHz, 400W

特点:

- * 低驻波
- * 高衰减精度

应用:

- * 无线
- * 发射机
- * 实验室测试
- * 雷达


电气性能

频率:	DC~18GHz
阻抗:	50Ω
驻波比:	1.2~1.45
平均功率 ^[1] :	400W@25°C
峰值功率:	5KW (5μS 脉宽, 4% 占空比) @DC~12.4GHz 1KW (5μS 脉宽, 20% 占空比) @18GHz

[1] 温度升高到 120°C 时功率线性下降至 20W。

驻波

频率 (GHz)	驻波
DC~4	1.2
DC~8	1.25
DC~12.4	1.35
DC~18	1.45

机械性能

射频连接器: N 公头

环境条件

温度: -55~+125°C

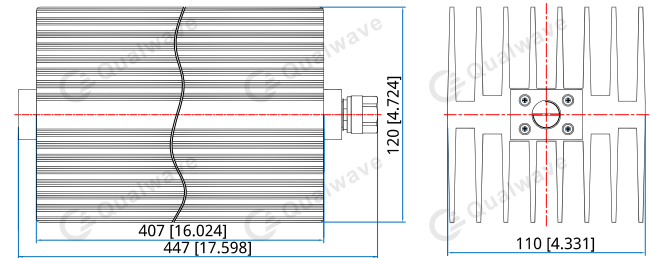
结构尺寸


图 1

单位: mm [in] 公差: ±2mm [±0.08in]

命名规则
QCT18K4-X-Y

X: 频率 (GHz)

Y: 连接器类型

连接器命名规则

N - N 公头 (图 1)

NF - N 母头

示例

同轴负载, DC-12.4GHz, N 公头, 型号: QCT18K4-12.4-N

可根据要求定制