

QCT18K2

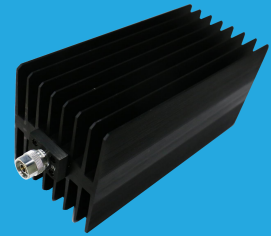
DC~18GHz, 200W

特点:

- * 低驻波
- * 宽带

应用:

- * 发射机
- * 天线
- * 实验室测试
- * 阻抗匹配


电气性能

频率范围:	DC~18GHz
平均功率 ^{*1} :	200W@25°C
阻抗:	50Ω
峰值功率:	5KW (5μS 脉宽, 2% 占空比) @DC~12.4GHz 1KW (5μS 脉宽, 10% 占空比) @18GHz

[1] 温度升高到 120°C 时功率线性下降至 10W。

驻波

频率 (GHz)	驻波 (最大值)
DC~4	1.2
DC~8	1.25
DC~12.4	1.35
DC~18	1.4

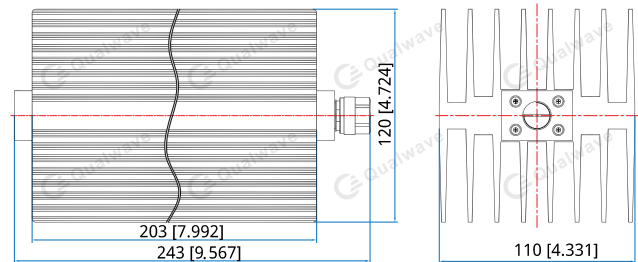
机械性能

尺寸 ^{*2} :	203*110*120mm 7.992*4.331*4.724in
连接器:	N 公头

[2] 不含连接器。

环境条件

温度:	-55~+125°C
-----	------------

结构尺寸


单位: mm [in]

公差: ±1mm [±0.04in]

命名规则:

QCT18K2-X-Y

X: 频率 (GHz)

Y: 连接器类型

连接器命名规则

N - N

示例

同轴负载, DC-18GHz, N 公头, 型号: QCT18K2-18-N

可根据要求定制